

# Komenda Miejska Policji w Zielonej Górze

---

<https://zielona-gora.bip.policja.gov.pl/068/deklaracja-dostepnosci-i-infor/39066,Informacja-o-dostepnosci-Komendy-Miejscowej-Policji-w-Zielonej-Gorze-dla-osob-z-n.html>  
2025-01-22, 08:43

## Informacja o dostępności Komendy Miejskiej Policji w Zielonej Górze dla osób z niepełnosprawnościami - Tekst łatwy do czytania (ETR)

---

### Dostępność budynku przy ulicy Partyzantów 40 w Zielonej Górze

Dojazd do Komendy Miejskiej Policji w Zielonej Górze

#### Parking

W bliskiej odległości od wejścia głównego przy ulicy Partyzantów znajduje się ogólnodostępny parking. Na parkingu zapewniono 4 miejsca parkingowe przeznaczone dla osób z niepełnosprawnościami.







### **Wejście do Komendy Miejskiej Policji w Zielonej Górze**

Do wejścia głównego prowadzą stopnie, obok nich po prawej stronie znajduje się winda, którą osoby z niepełnosprawnościami, w tym osoby poruszające się na wózku mogą wjechać na parter budynku do Biura Przepustek. Przy windzie znajduje się przycisk do przywołania obsługującej windę osoby. Windę obsługuje pracownik Biura Przepustek Komendy Miejskiej Policji w Zielonej Górze lub policjant ze stanowiska kierownika Komendy Miejskiej Policji w Zielonej Górze.



## Wnętrze budynku

W holu głównym na parterze budynku drzwi windy otwierają się w pomieszczeniu Biura Przepustek, za nim za szybą znajduje się stanowisko kierowania Komendy Miejskiej Policji w Zielonej Górze. Policjanci pełniący tam służbę w momencie braku osoby dyżurującej w punkcie przyjęć interesantów pełnią rolę osoby informującej.

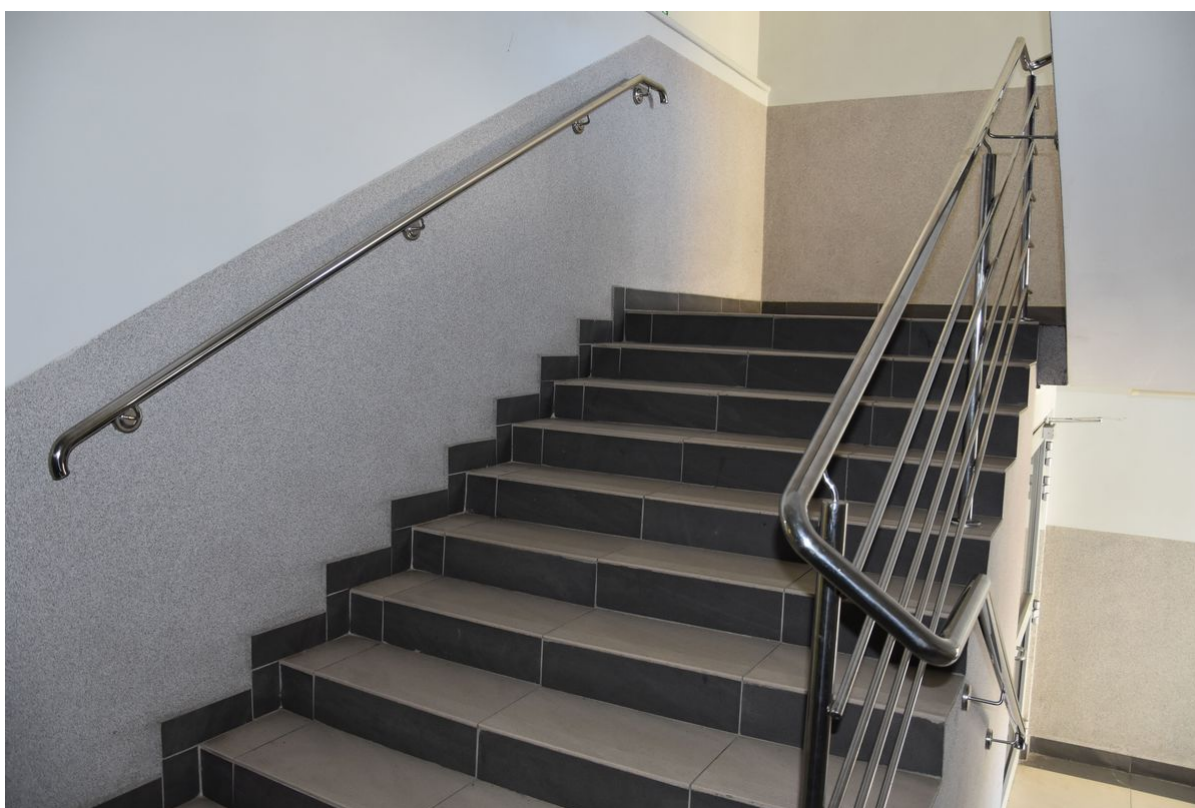


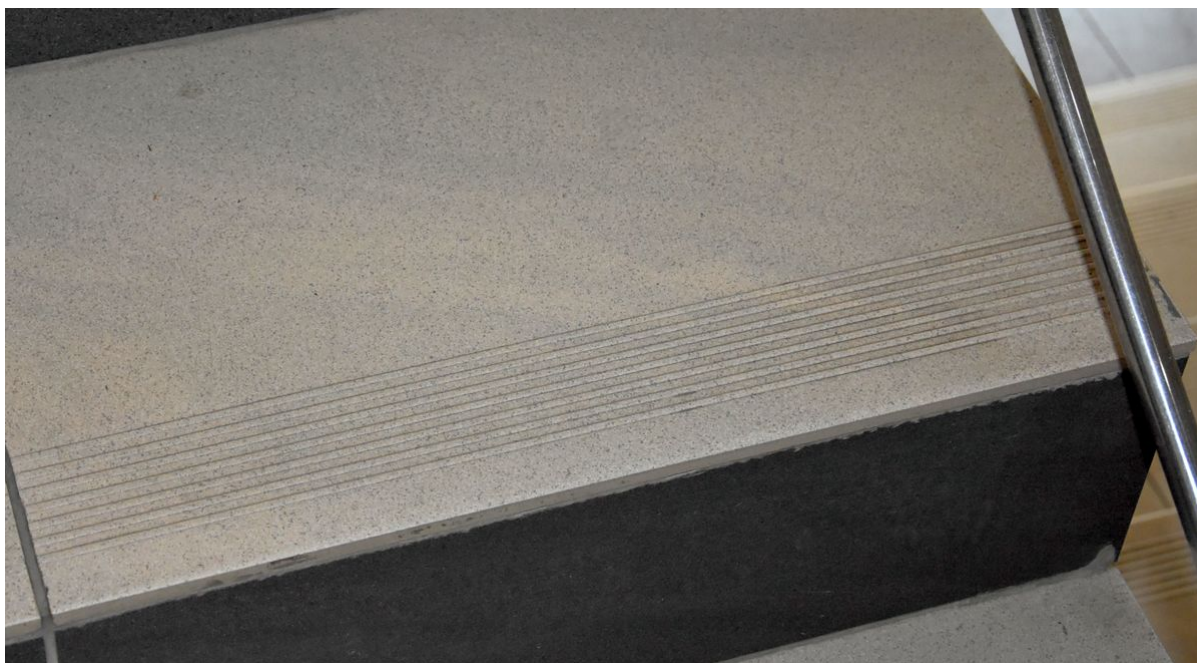
Dostęp na wszystkie kondygnacje budynku umożliwia winda znajdująca się na wprost drzwi prowadzących z Biura Przepustek otwieranych za pomocą karty magnetycznej.





Do dalszych części obiektu prowadzą także schody, wyposażone w poręcze po obu stronach, znajdujące się w klatce schodowej po lewej stronie od drzwi wejściowych otwieranych za pomocą karty magnetycznej. Krawędzie stopni są w kontrastowych kolorach, każdy stopień ma zabezpieczenie antypoślizgowe w formie frezowanego brzegu. Na korytarzach miejsca lekkiego wzniesienia podłogi oznaczone są czarno-zółtą taśmą.





Toaleta dla osób z niepełnosprawnościami znajduje się na parterze budynku. Toaleta usytuowana z lewej strony punktu recepcyjnego przystosowana jest dla osób z niepełnosprawnością, w tym poruszającym się na wózku.





## **WAŻNE**

Interesanci nie poruszają się samodzielnie po obiekcie. Interesanci odbierani są z punktu recepcyjnego i poruszają się po terenie komendy w obecności funkcjonariusza Policji lub pracownika komendy policji (osoby wprowadzającej). Przejście z punktu recepcyjnego do dalszej części obiektu zabezpieczone jest drzwiami, których otwarcie możliwe jest tylko za pomocą karty magnetycznej. W holu głównym budynku komendy, na lewo drzwi głównych znajduje się pomieszczenie do przyjmowania interesantów.

Do budynku i wszystkich jego pomieszczeń można wejść z psem asystującym i psem przewodnikiem.

W budynku istnieje możliwość załatwienia sprawy z pomocą tłumacza polskiego języka migowego i systemu języka migowego online, z wykorzystaniem terminali DX80.

Budynek wyposażony został w tablice informujące o drogach ewakuacji (w postaci piktogramów), a także dźwiękowy system powiadamiania alarmowego.

W budynku nie ma pętli indukcyjnych.

W okolicy budynku nie ma urządzeń dźwiękowych naprowadzających osoby niewidome i słabowidzące.

W budynku nie ma oznaczeń w alfabecie brajla.

## Metryczka

---

Data publikacji : 11.09.2023  
Data modyfikacji : 12.09.2023  
[Rejestr zmian](#)

Podmiot udostępniający informację:  
Komenda Miejska Policji w Zielonej Górze

Osoba wytwarzająca/odpowiadająca za informację:  
Małgorzata Barska

Osoba udostępniająca informację:  
Konrad Szewczyk Wydział Wspomagający

Osoba modyfikująca informację:  
Konrad Szewczyk